



12th WONCA World Rural Health Conference

IV South Brazilian Congress of Family and Community Medicine

Rural Health: an emerging need

April 3 - 5, 2014 | April 2: Pre-event Activities | April 6, 7: Post-event Activities
Serrano Resort - Convention & SPA | Gramado | RS | Brazil

UNA-SUS/UFMA Revolução para Mobile

Prof. Ms. Mariana Lopes e Maia



PANORAMA GERAL



CURSOS



2010

ESPECIALIZAÇÃO EM SAÚDE DA FAMÍLIA (1ª TURMA)

ESPECIALIZAÇÃO EM SAÚDE MATERNO-INFANTIL

2011

ESPECIALIZAÇÃO EM SAÚDE MENTAL

ESPECIALIZAÇÃO EM SAÚDE DA FAMÍLIA (1ª TURMA)

2012

ESPECIALIZAÇÃO EM SAÚDE DA FAMÍLIA-PROVAB (1ª TURMA)

2014

ESPECIALIZAÇÃO EM ATENÇÃO BÁSICA EM SAÚDE-MAIS MÉDICOS (1ª TURMA)

2013

ESPECIALIZAÇÃO EM SAÚDE DA FAMÍLIA-PROVAB (2ª TURMA)

ESPECIALIZAÇÃO EM SAÚDE DA PESSOA IDOSA (1ª TURMA)

CAPACITAÇÃO EM SAÚDE MENTAL

CAPACITAÇÃO EM DEPENDÊNCIA QUÍMICA

CURSOS DE EXTENSÃO EM ATENÇÃO DOMICILIAR

CURSOS DE EXTENSÃO EM SAÚDE DA CRIANÇA

CURSOS DE EXTENSÃO EM SAÚDE- MATERNA

ESPECIALIZAÇÃO EM ATENÇÃO BÁSICA EM SAÚDE-MAIS MÉDICOS (1ª TURMA)

CURSOS DE EXTENSÃO NA ÁREA DE NEFROLOGIA MULTIDISCIPLINAR (AUTOINSTRUCIONAIS /APLICATIVOS)

ESPECIALIZAÇÃO EM SAÚDE DA PESSOA IDOSA (2ª TURMA)

APERFEIÇOAMENTO EM SAÚDE DA PESSOA IDOSA

ESPECIALIZAÇÃO EM NEFROLOGIA MULTIDISCIPLINAR (1ª TURMA)

ESPECIALIZAÇÃO EM ATENÇÃO DOMICILIAR

APERFEIÇOAMENTO EM ATENÇÃO DOMICILIAR

Panorama



Especialização em
Saúde da Família
Programa Mais Médicos
CURSO EM ANDAMENTO



211 alunos
matriculados na 1ª turma



Novas matrículas
serão ofertadas para a
2ª turma em 2014.



Especialização em
Saúde da Pessoa Idosa
Programa Mais Médicos
CURSO EM ANDAMENTO



224 alunos
matriculados na 1ª turma



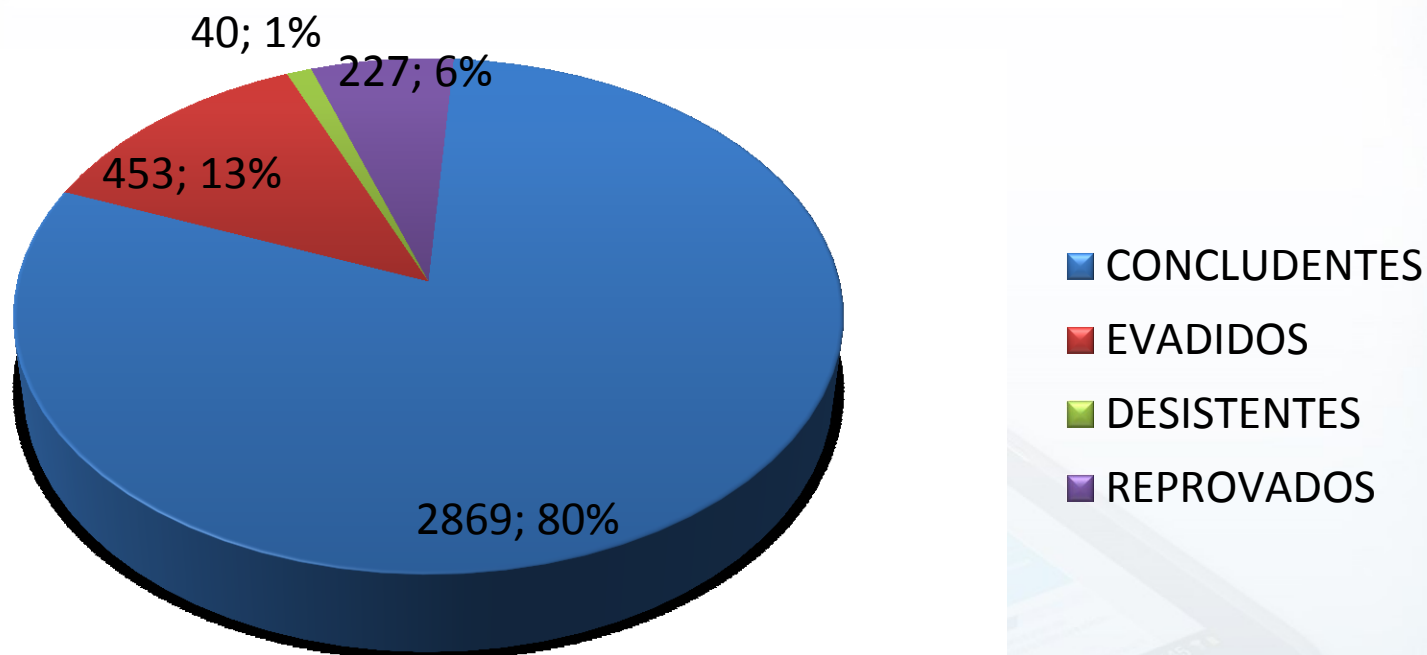
Novas matrículas
serão ofertadas para a
2ª turma em 2014.





Estatística final*

Quantitativo geral de alunos ingressantes e concludentes nos cursos ofertados pela UNASUS/UFMA



*Até fev/2014

Produção – Livros on-line



Saúde da Pessoa Idosa :: Saúde e Prevenção no Envelhecimento

Unidade 3 Ações Preventivas I

26

1

Apresentação


Caro (a) aluno (a)!

Você já tem conhecimento que o envelhecimento populacional vem ocorrendo no mundo inteiro e resulta da modificação do perfil epidemiológico e demográfico. Nesse contexto, a principal ameaça ao acréscimo de anos saudáveis no envelhecimento é o aumento das Doenças Crônicas Não Transmissíveis (DCNTs).

A melhor estratégia para o controle dos riscos de instalação de doenças e suas limitações é a promoção da saúde e a prevenção de doenças, especialmente, entre os idosos.

Neste módulo, serão abordadas as ações preventivas primárias em saúde do idoso.

Bons estudos!



Mais Médicos Para o Brasil :: Conceitos e Ferramentas de Epidemiologia


Unidade 3 Sistemas de informação em saúde

15

13

Política Nacional de Atenção Básica

A atual Política Nacional de Atenção Básica define as especificidades da Estratégia de Saúde da Família. Acompanhe:



1 / 4

Caso não ocorra nenhuma suspeita de doença, as unidades precisam preencher o formulário de notificação negativa. Esta é uma estratégia criada para demonstrar que os profissionais e o sistema de vigilância da área estão alertas para a ocorrência de tais eventos e evitar a subnotificação.

Principal fonte de apresentação dos conteúdos

Produção



DESENVOLVIMENTO DE GAMES EDUCATIVOS

Buscando propiciar novas concepções de ensino-aprendizagem



ÁREA EXTERNA SALA QUARTO BANHEIRO COZINHA QUINTAL

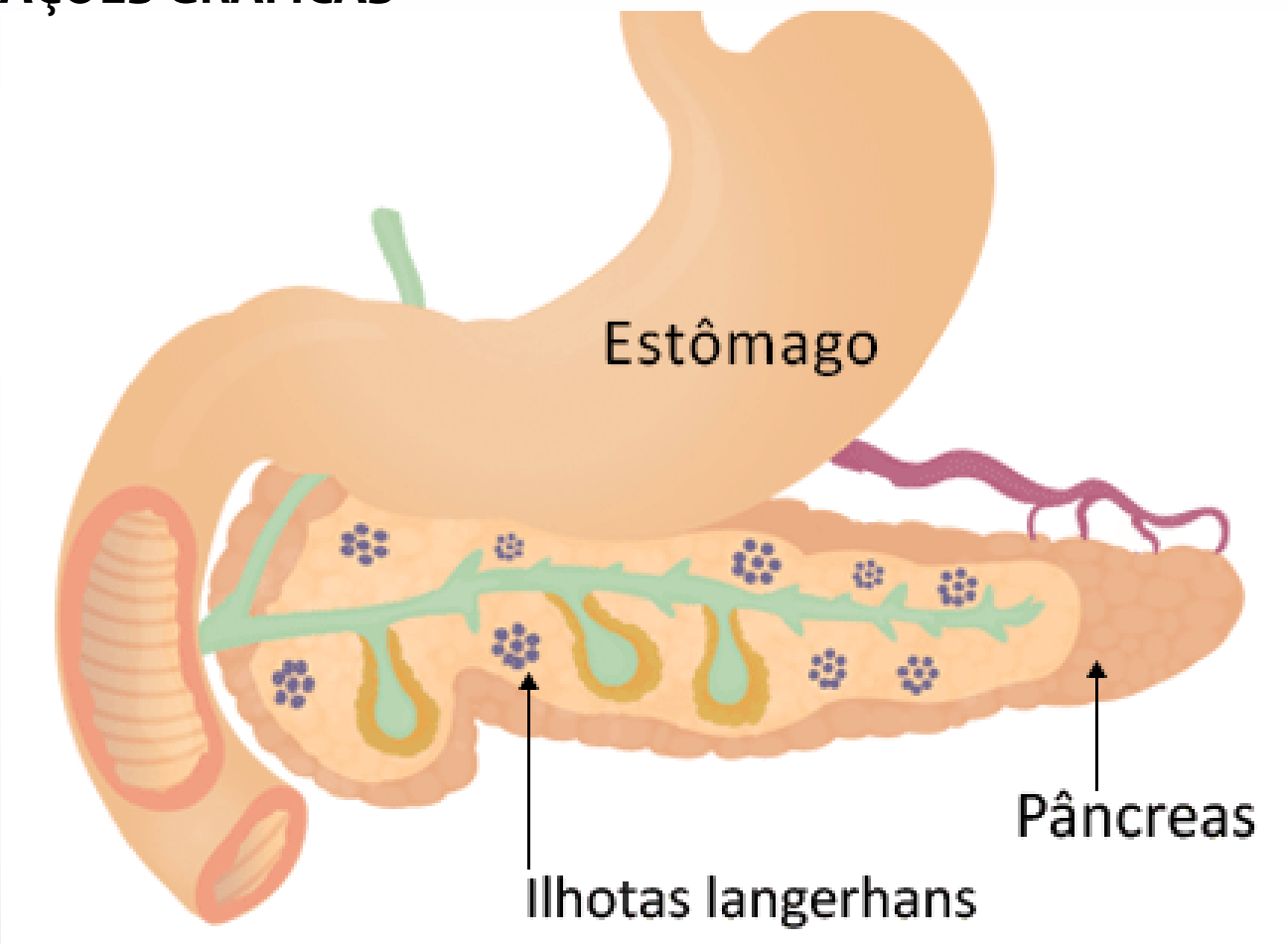
voce encontrou 2 de 2 irregularidades

Observe que os desníveis de solo podem apresentar riscos de quedas nesse sentido, uma opção é emendar uma pequena rampa para evitar tropeços.

Produção



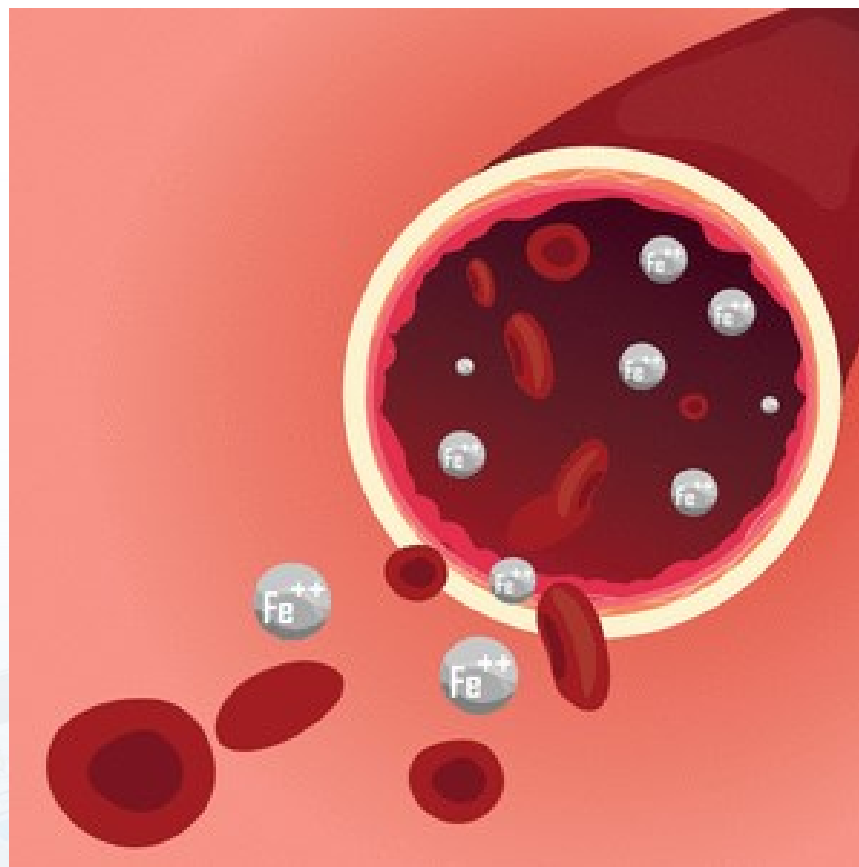
ANIMAÇÕES GRÁFICAS



Produção



ANIMAÇÕES GRÁFICAS



Realidade



- Dificuldade de acesso à Internet
- Escassez de tempo dos usuários

Impressão dos PDF

- Custo menor dos Smart Phones e Tablets X PCs e Notebooks
- Tendência...



Realidade



O número de usuários de **dispositivos móveis** passou a ser muito maior do que a quantidade de usuários de **computadores tradicionais**.

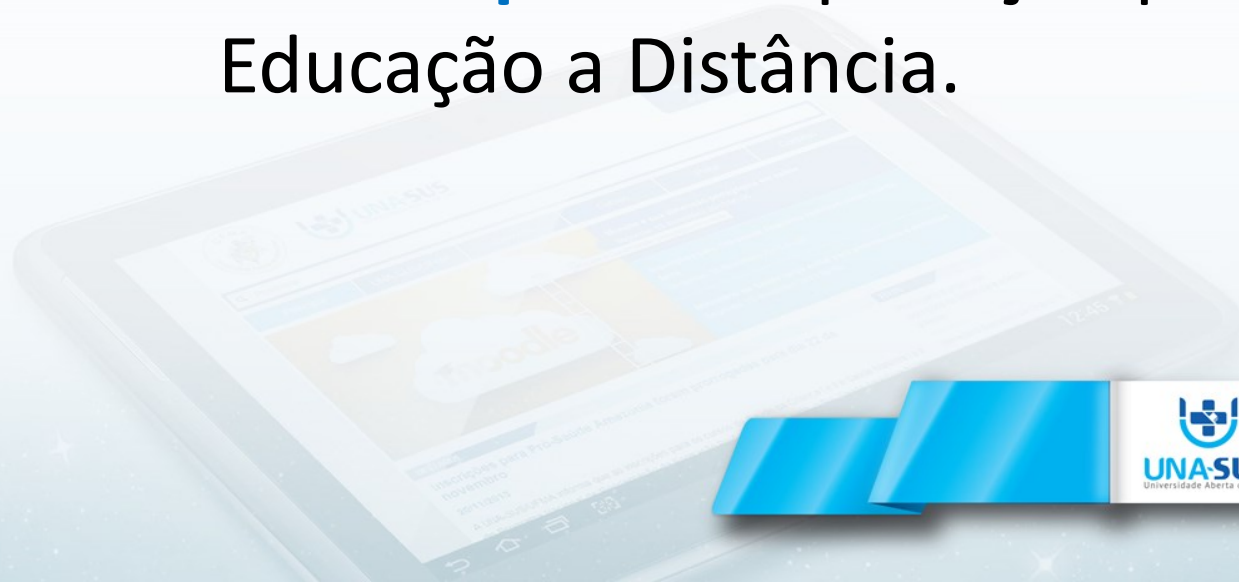
Mascolo, 2010





Realidade

A popularidade crescente dos dispositivos móveis com acesso à Internet criou uma **oportunidade ímpar** de exploração pela Educação a Distância.





MOBILE LEARNING

Quando o AVA, sob os conceitos de Eletronic Learning ou e-Learning (por meio de dispositivos computacionais estáticos), está aliado a redes de comunicação sem fio e dispositivos móveis, possibilita-se a utilização destes ambientes por meio de smartphones, tablets, celulares, ou seja, passa a existir um novo modelo de ensino a distância denominado **Mobile Learning** ou **m-Learning**.

Tarouco et. al., 2004



MOBILE LEARNING

Pelo fato de um dispositivo móvel estar “**sempre ligado**”, este proporciona uma educação online em um nível muito mais abrangente, pois adiciona aos já comprovados benefícios do *e-learning* a conveniência da aprendizagem em qualquer **lugar**, em qualquer **hora**, não limitada a uma linha física de conexão e com um equipamento que é frequentemente **mais barato** do que um computador desktop ou notebook.

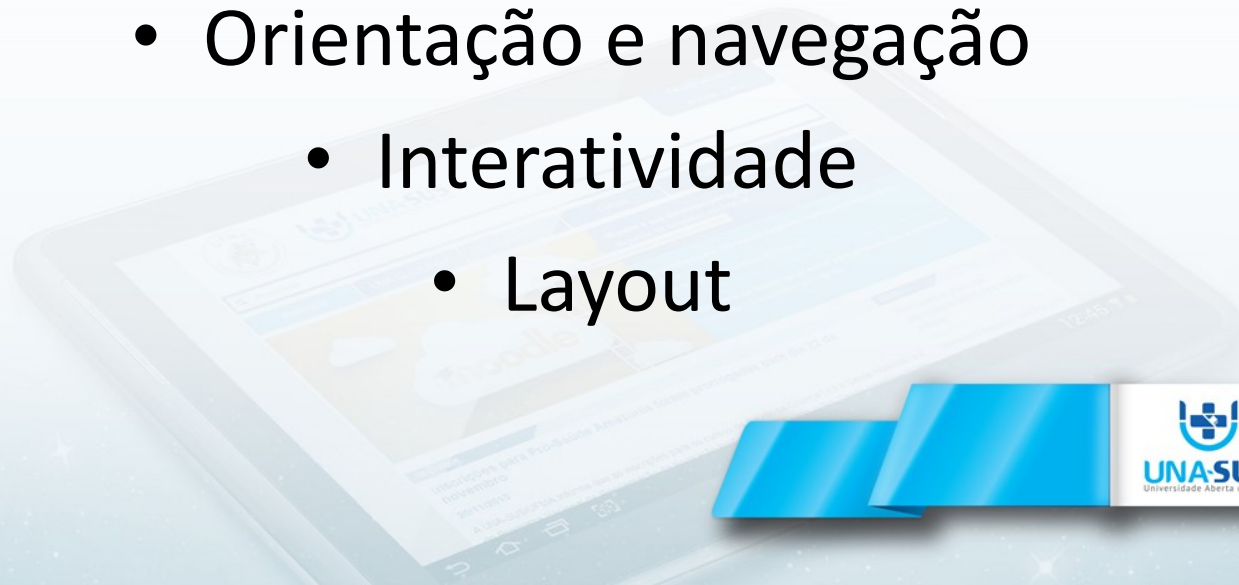
Shippee et al. (2012)



MOBILE LEARNING

O bom desenho de uma interface garante a atenção dos alunos com foco no **conteúdo!**

- Imagens
- Textos
- Orientação e navegação
 - Interatividade
 - Layout

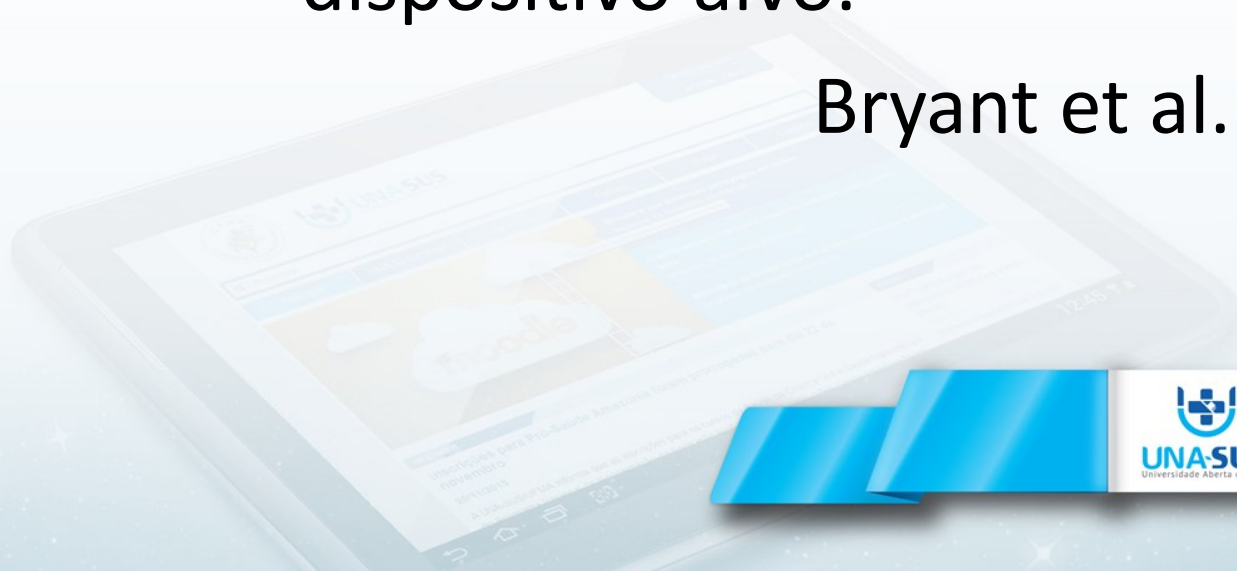




MOBILE LEARNING

Tradicionalmente, para se ter uma versão *mobile* de um *website* era preciso criar **várias versões** customizadas para as características de cada dispositivo alvo.

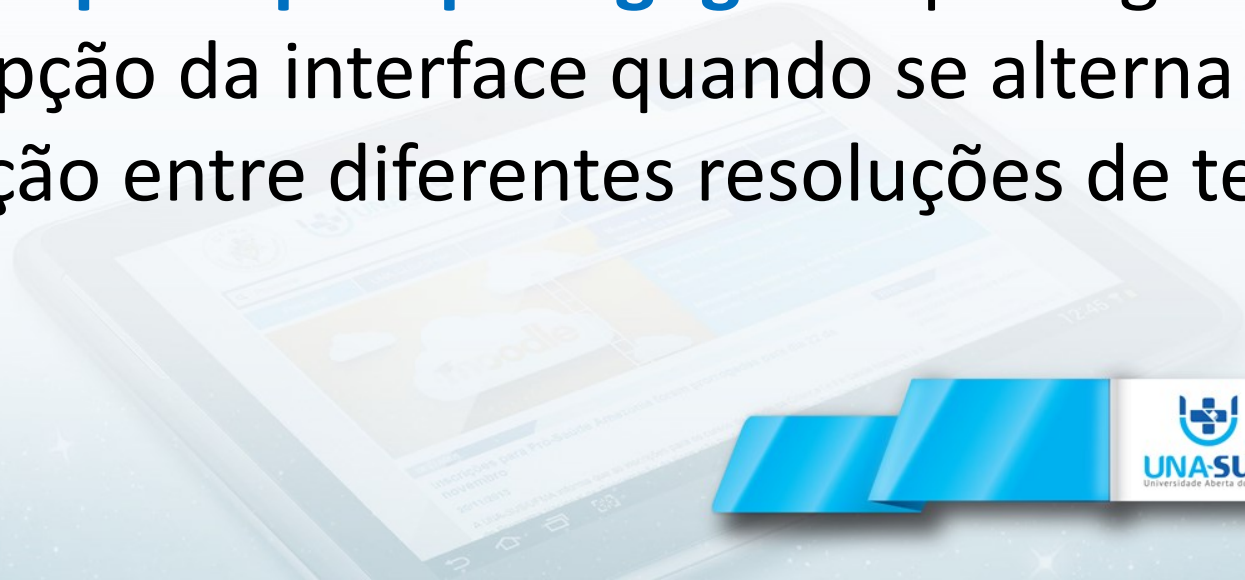
Bryant et al. 2012





MOBILE LEARNING

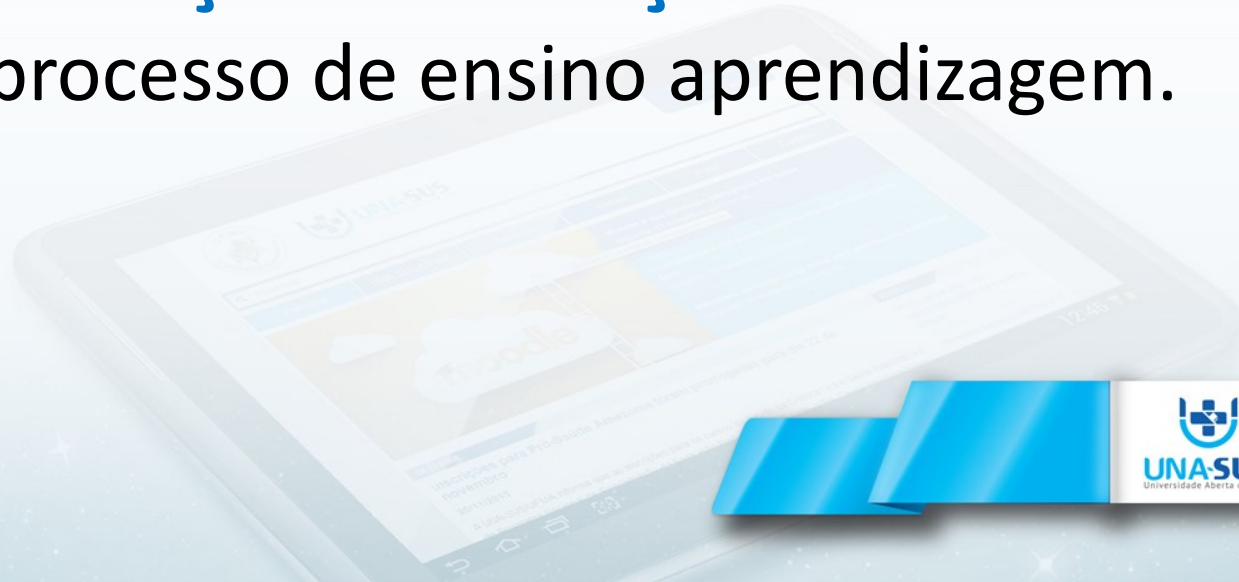
Ao desenvolver um objeto educacional **multiplataforma**, adaptado a dispositivos móveis, é preciso pensar na manutenção dos mesmos **princípios pedagógicos** que regeram a concepção da interface quando se alterna sua exibição entre diferentes resoluções de tela.





MOBILE LEARNING

Vários estudos em interfaces educacionais têm sido realizados ao longo dos anos, apoiados em princípios teóricos da pedagogia, para promover a **satisfação** e **motivação** dos alunos no processo de ensino aprendizagem.





MOBILE LEARNING

O design da interface deve ser consistente com o objetivo do objeto educacional conforme ele foi **planejado** pelos diversos atores no processo de ensino aprendizagem, **não importa** qual o dispositivo de acesso.

WEB DESIGN RESPONSIVO



WEB DESIGN RESPONSIVO

Ethan Marcotte, 2010

Resposta dinâmica às mudanças relacionadas ao tamanho da tela do navegador e ao tipo de dispositivo de acesso, adaptando suas interfaces para uma visualização adequada a cada dispositivo.



Como identificar

Náuseas e vômitos são sintomas frequentes, associados a diversas causas e que se manifestam em várias situações clínicas.

Náuseas

Vômitos

A náusea é uma sensação subjetiva, intensamente desagradável, percebida na garganta ou no epigástrio e que pode preceder ou acompanhar o vômito. Os pacientes costumam referir também como enjoo ou ânsia de vômito.

Como avaliar?

Náuseas e vômitos podem representar tanto uma resposta de defesa apropriada (ingestão acidental de toxinas com o alimento), como podem ser manifestações inapropriadas a vários tipos de estímulos (quimioterapia, anestesia, cirurgia, pressão intracraniana aumentada).

A maioria das causas de náuseas e vômitos pode ser esclarecida pela anamnese e exame físico. Sempre que possível, realizar a anamnese com o próprio paciente. Porém, na Atenção Domiciliar, com um grande número de pacientes dependentes e com sequelas neurológicas, o



Como identificar

Náuseas e vômitos são sintomas frequentes, associados a diversas causas e que se manifestam em várias situações clínicas.

Náuseas

Vômitos

A náusea é uma sensação subjetiva, intensamente desagradável, percebida na garganta ou no epigástrio e que pode preceder ou acompanhar o vômito. Os pacientes costumam referir também como enjoo ou ânsia de vômito.

Como avaliar?

Náuseas e vômitos podem representar tanto uma resposta de defesa apropriada (ingestão acidental de toxinas com o alimento), como podem ser manifestações inapropriadas a vários tipos de estímulos (quimioterapia,

computador desktop (resolução: 1366x768)

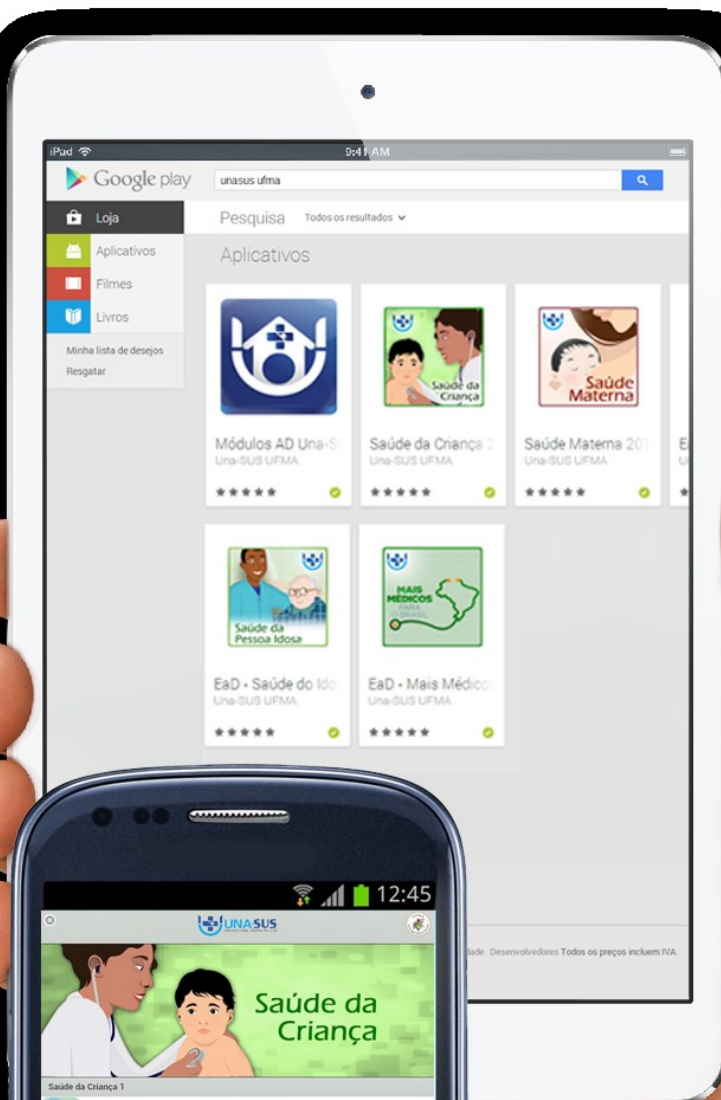
smartphone (resolução: 480x800)

Produção



ENVOLVIMENTO DE CATIVOS

padrões de
envolvimento para web
em responsivo, os aplicativos
incorporam estudos on e off-
line que facilita o acesso ao
sistema de informação para os
profissionais em áreas remotas
com acesso limitado à internet.



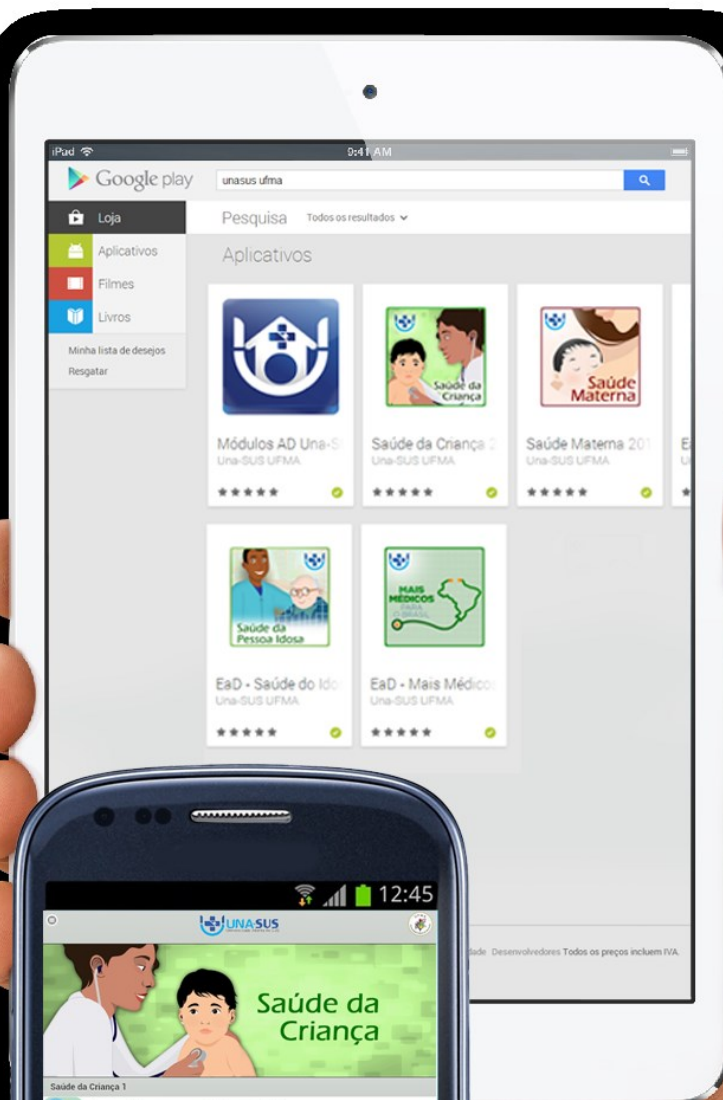
Produção



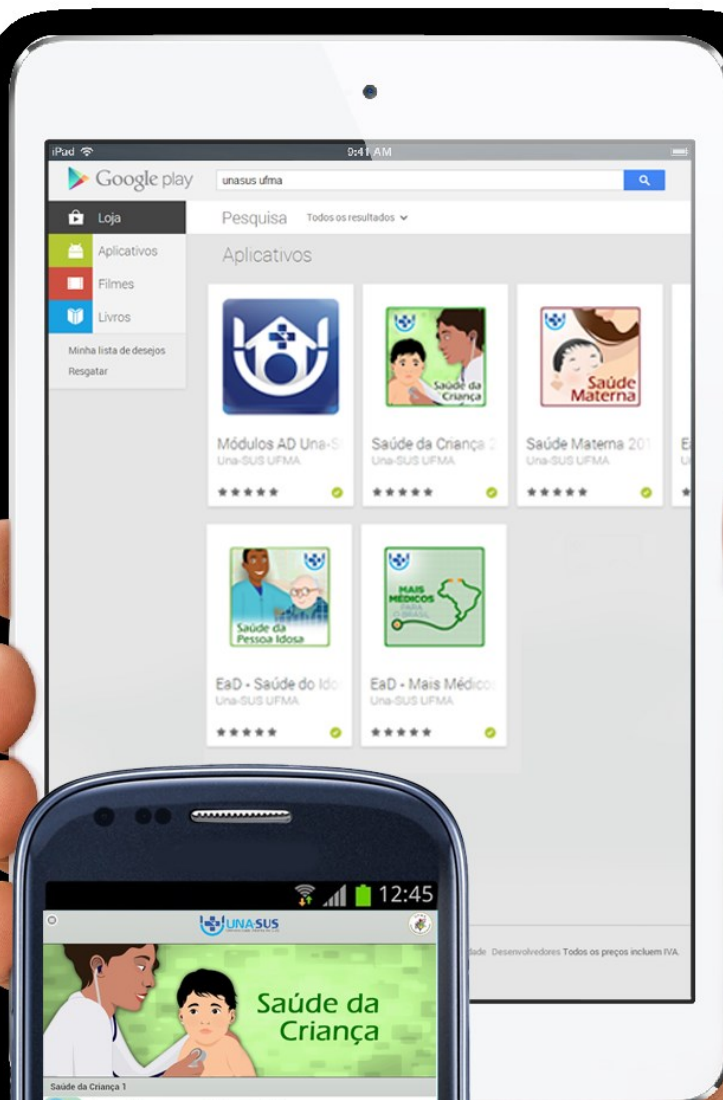
ENVOLVIMENTO DE CATIVOS

ativismo da UNA-SUS/UFMA

ado em Setembro de 2013 o
eiro deles.



Produção



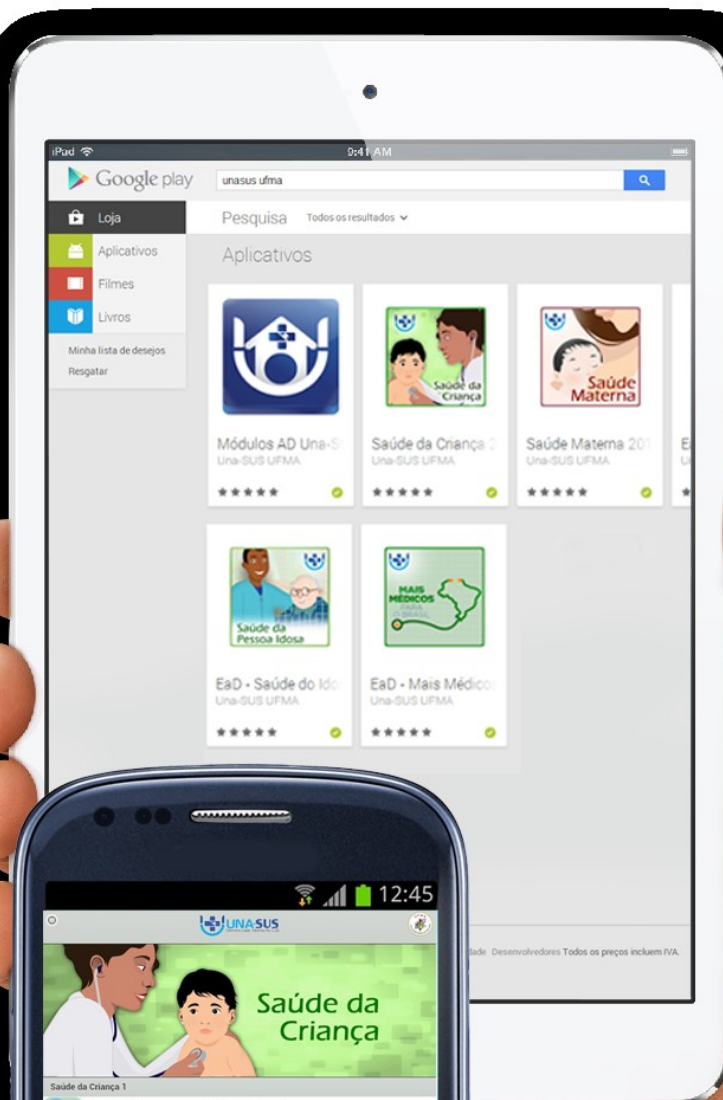
ENVOLVIMENTO DE CATIVOS

O conteúdo on-line dos cursos é disponibilizado off-

IVERSALIZA O ACESSO O CONHECIMENTO E MOCRATIZA O ENSINO



Produção



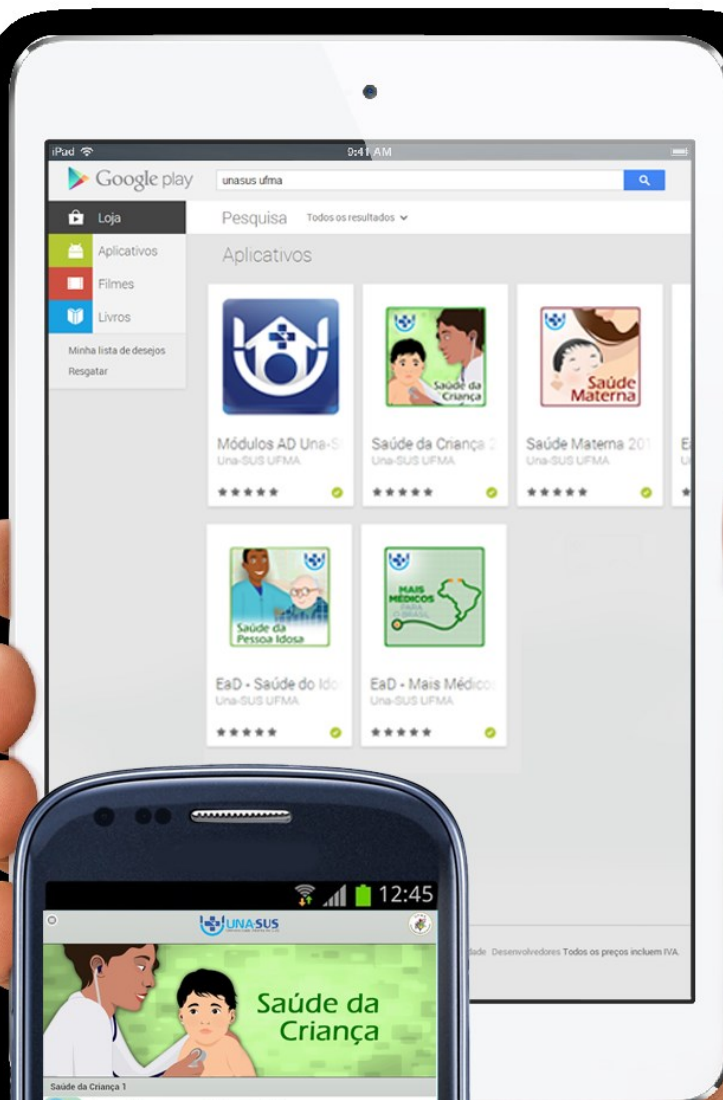
DESIGN RESPONSIVO

tecnologia permite à tela se adaptar automaticamente em desktops e smartphones.

Melhor visualização
Otimização da leitura
Navegação



Produção



DESIGN RESPONSIVO

Download livre no Google Play (disponível para a plataforma Android)



Disponível em breve, na Apple Store (disponível para a plataforma IOS).





Google play

unasus ufma



+Mariana



Loja



Aplicativos



Filmes



Livros

Minha atividade no Google Play

Minha lista de desejos

Resgatar

Pesquisa Todos os resultados ▾



Aplicativos



Módulos AD Una-SUS UFMA ✓



Saúde da Criança Una-SUS UFMA ✓



Saúde Materna Una-SUS UFMA ✓



Pro-Saúde: Saúde Una-SUS: GRÁTUITO



Pro-Saúde: Saúde Una-SUS: GRÁTUITO



Saúde do Idoso Una-SUS: GRÁTUITO



EaD - Saúde do Una-SUS: GRÁTUITO



Mais Médicos M Una-SUS UFMA ✓



Mais Médicos M Una-SUS: GRÁTUITO



Mais Médicos M Una-SUS: GRÁTUITO



Mais Médicos M Una-SUS: GRÁTUITO



Produção



Dentre os aplicativos desenvolvidos, cita-se:

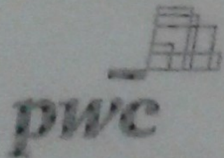
- Módulos AD
- Saúde da Criança
- Saúde Materna
- Pró Saúde Materna
- Pró Saúde da Criança
- EAD – Saúde do Idoso
- Saúde do Idoso Módulo III
- Mais Médicos Módulo I
- Mais Médicos Módulo II
- Mais Médicos Módulo III





*Leve no bolso o que tem valor
de verdade: informação.*

PwC BR, o aplicativo da PwC, agora também para iPhone.



PwC BR, disponível gratuitamente na App Store





REITOR UFMA

Natalino Salgado Filho

DIRETORA DO CENTRO DE CIÊNCIAS BIOLÓGICAS E SAÚDE

Nair Portela Silva Coutinho

COORDENAÇÃO GERAL UNA-SUS/UFMA

Ana Emília Figueiredo de Oliveira