



**WONCA RURAL HEALTH
CONFERENCE**

IV Congresso Sul-Brasileiro de
Medicina de Família e Comunidade

3 a 6 de abril de 2014

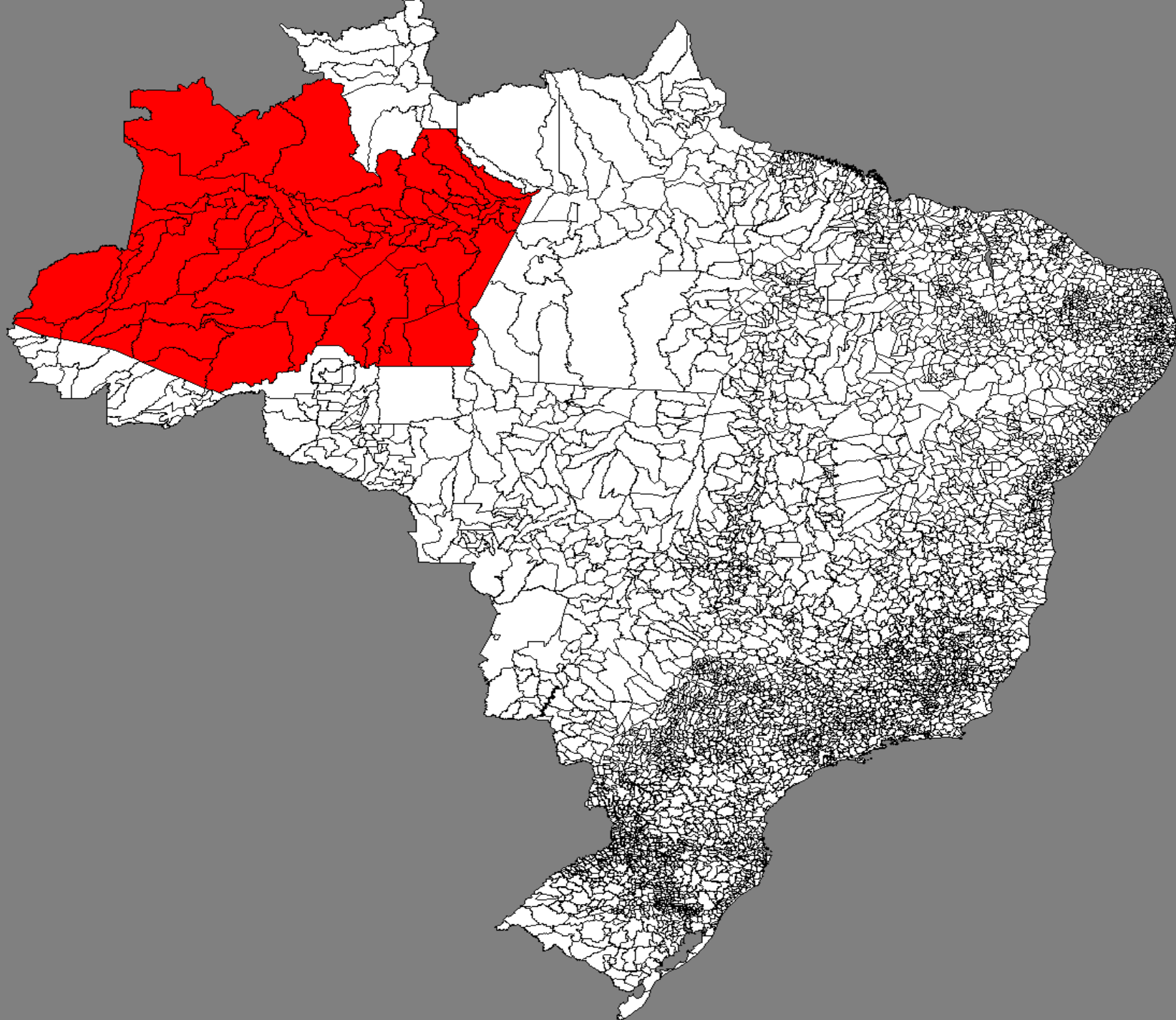
Serrano Resort – Convention & Spa
Gramado | RS | Brasil

Saúde Rural na América Latina Experiência do Amazonas

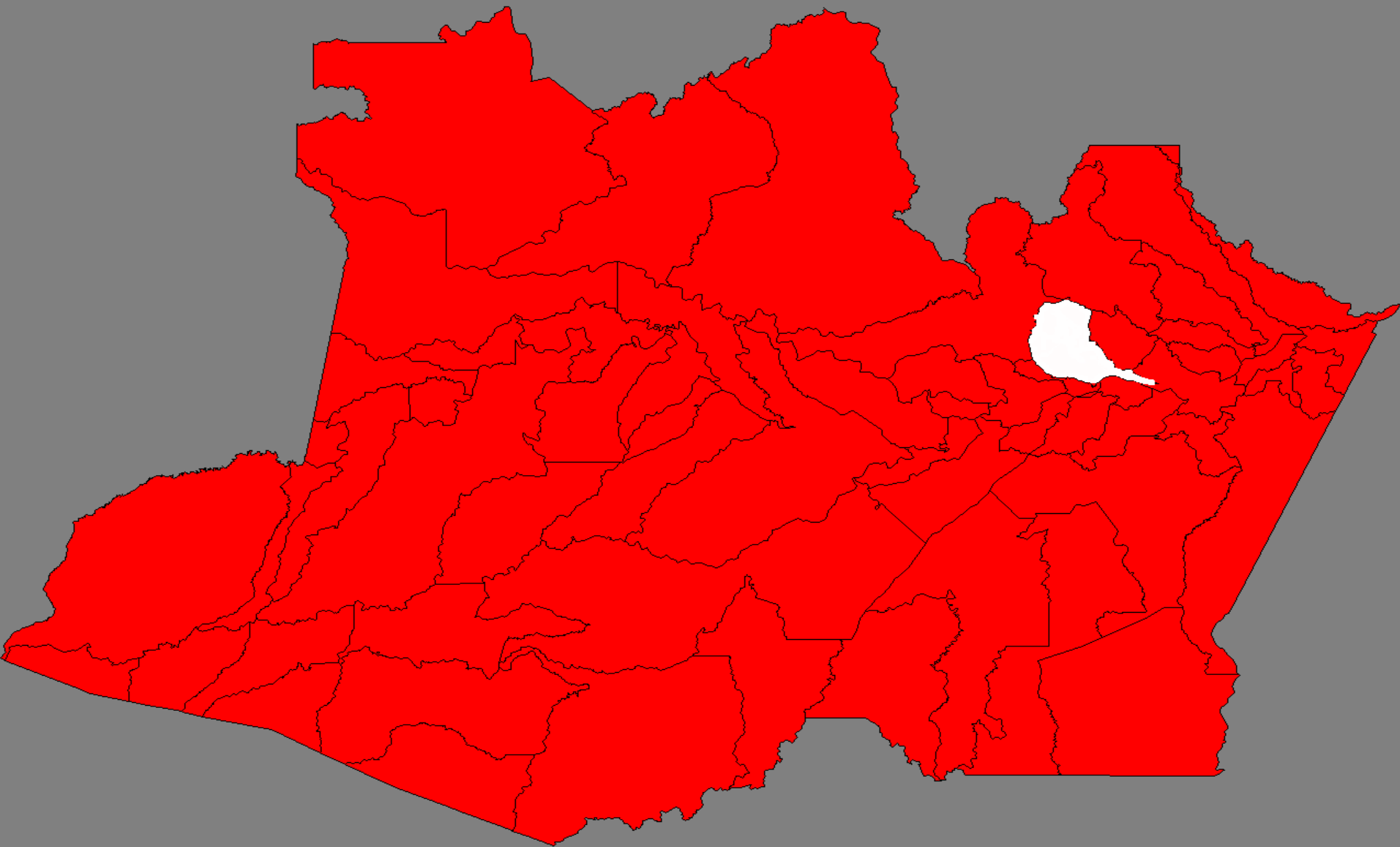
NILSON MASSAKAZU ANDO

Diretor de Medicina Rural – SBMFC





AMAZONAS - Manaus



Município de Manaus

População 2010: 1.802.014

População estimada 2012: 1.861.838

Área da unidade territorial (Km²):11.401,092

Densidade demográfica (hab/Km²): 158,06

51,85% da População do Amazonas

Fonte: IBGE

MUNICÍPIO DE MANAUS

A map of the Municipality of Manaus, Brazil. The main territory is colored yellow and labeled 'MUNICÍPIO DE MANAUS'. A smaller area in the south, representing the urban area, is colored purple and orange and labeled 'ÁREA URBANA'. The Amazon River and its tributaries are shown in light blue. A scale bar at the bottom left indicates distances from 0 to 36 km. A compass rose at the bottom right shows cardinal directions (N, S, E, W). An inset map in the top right shows the location of Manaus within the state of Amazonas, with a purple dot marking the city's location.

ÁREA URBANA

0 4,5 9 18 27 36
km



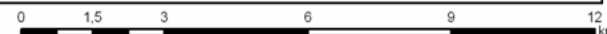
MANAUS - ÁREA URBANA

DISTRITO OESTE

DISTRITO NORTE

DISTRITO LESTE

DISTRITO SUL





Manaus

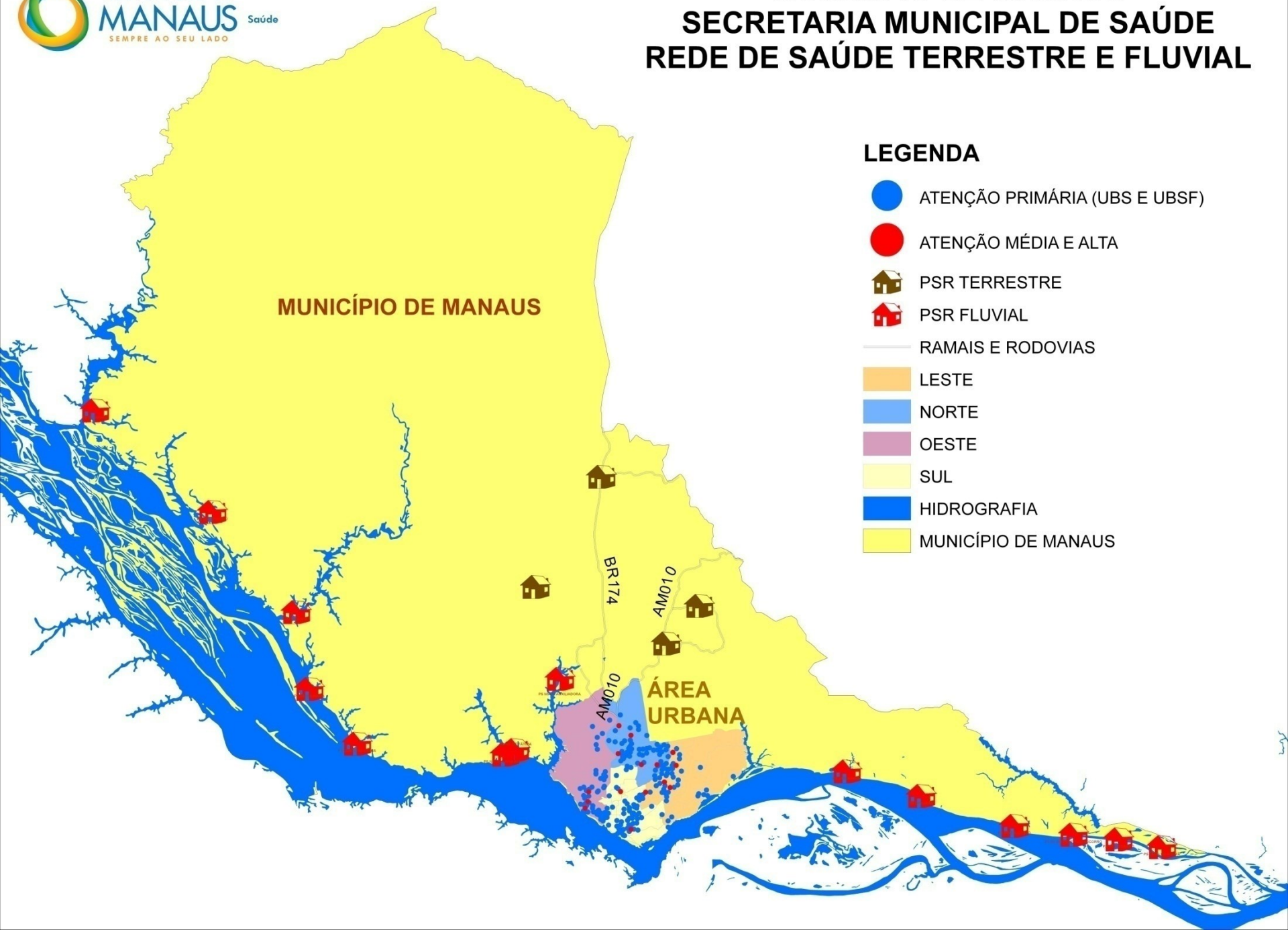
Image © 2005 MDA EarthSat
Image © 2005 DigitalGlobe



MUNICÍPIO DE MANAUS

SECRETARIA MUNICIPAL DE SAÚDE

REDE DE SAÚDE TERRESTRE E FLUVIAL



LEGENDA

- ATENÇÃO PRIMÁRIA (UBS E UBSF)
- ATENÇÃO MÉDIA E ALTA
- 🏠 PSR TERRESTRE
- 🏠 PSR FLUVIAL
- RAMAIS E RODOVIAS
- 🟠 LESTE
- 🟡 NORTE
- 🟣 OESTE
- 🟨 SUL
- 🟦 HIDROGRAFIA
- 🟩 MUNICÍPIO DE MANAUS

18 UBS reformadas/ampliadas
2 Unidades Fluviais implantadas
12 Equipes de Estratégia Saúde da Família

DADOS 2016

- UBSR INAUGURADA
- 🚢 UBSF INAUGURADA
- DISTRITO RURAL
- DISTRITO LESTE
- DISTRITO NORTE
- DISTRITO OESTE
- DISTRITO SUL
- RODOVIAS E RAMAIS



ISOLAMENTO GEOGRÁFICO



ISOLAMENTO GEOGRÁFICO



ISOLAMENTO GEOGRÁFICO



UNIDADE BÁSICA DE SAÚDE RURAL RIBEIRINHA NO MUNICÍPIO DE MANAUS



UNIDADE BÁSICA DE SAÚDE RURAL RIBEIRINHA NO PERÍODO DE CHEIA DOS RIOS



UNIDADE BÁSICA DE SAÚDE RURAL RIBEIRINHA NO PERÍODO DE VAZANTE DOS RIOS





13/11/2009



14/11/2009



12/11/2009

FAMÍLIA RIBEIRINHA

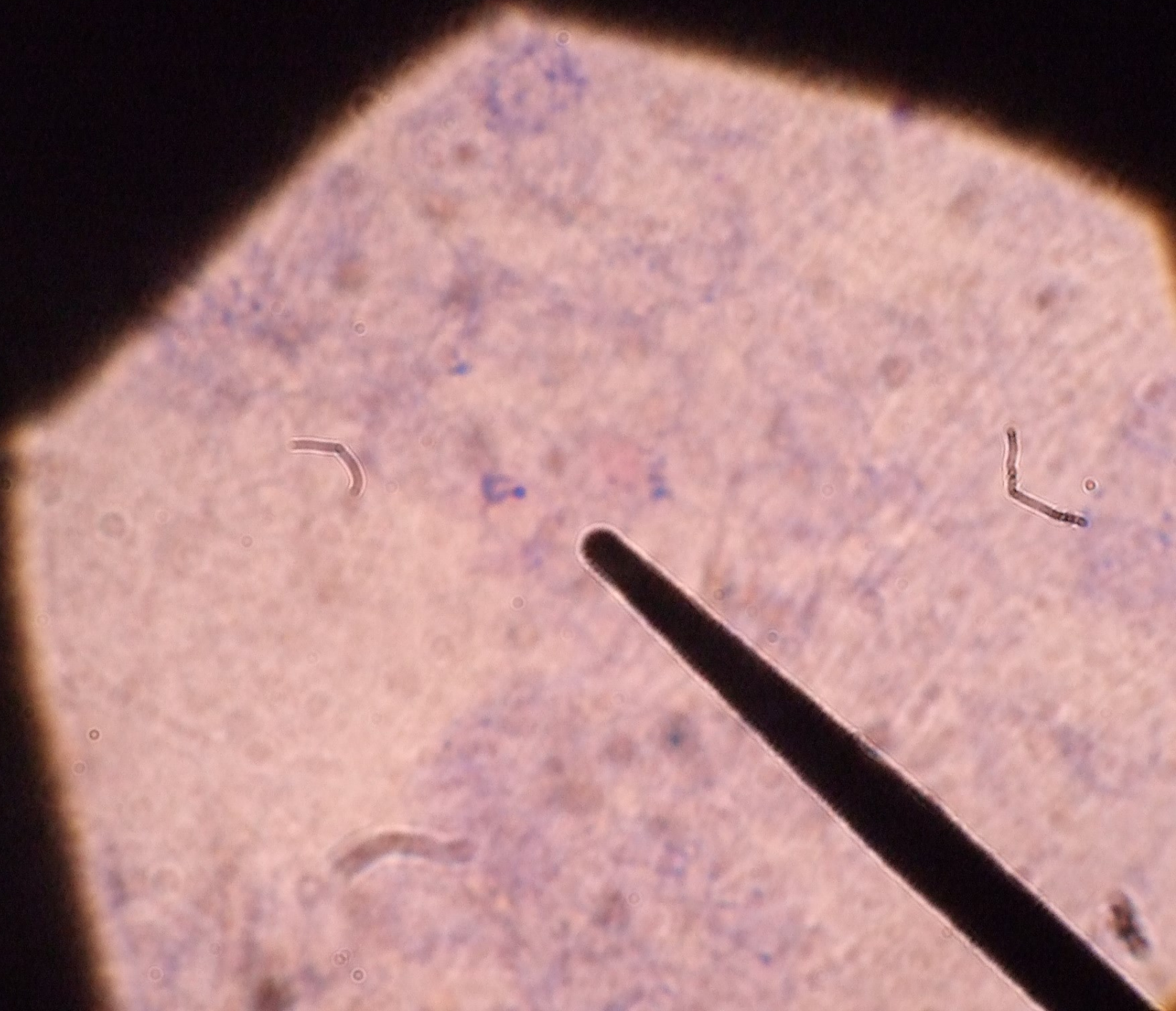


FAMÍLIA RIBEIRINHA



TRANSPORTE RIBEIRINHO













18 7 2005





UNIDADE BÁSICA DE SAÚDE FLUVIAL NO MUNICÍPIO DE MANAUS



UNIDADE BÁSICA DE SAÚDE FLUVIAL NO MUNICÍPIO DE MANAUS



UNIDADE BÁSICA DE SAÚDE FLUVIAL NO MUNICÍPIO DE MANAUS



UNIDADE BÁSICA DE SAÚDE FLUVIAL NO MUNICÍPIO DE MANAUS



PROGRAMA SAÚDE MANAUS ITINERANTE FLUVIAL



PROGRAMA SAÚDE MANAUS ITINERANTE FLUVIAL



SERVIÇOS OFERECIDOS



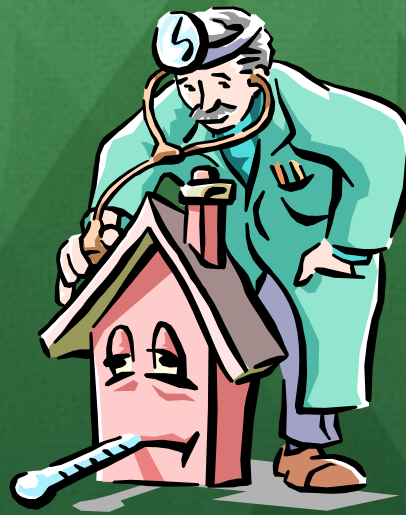
SERVIÇO DE ATENDIMENTO MÓVEL DE URGÊNCIA SAMU FLUVIAL



- 07 Lanchas - Unidades Básicas de Saúde Fluviais
- 02 Lanchas - Unidades de Saúde Avançadas Fluviais
- 10 Bases descentralizadas
- 01 Base central de atendimento

OBRIGADO!





EMAIL

nilsonando@yahoo.com

nilsonando@gmail.com

medicinarural@sbmfc.org.br

www.sbmfc.org.br/medicinarural